

Регламент

по размещению вывесок
и рекламных элементов
на фасадах

Типы рекламных носителей

- 1 Вывески
- 2 Панель-кронштейн
- 3 Оформление витрины



1 Вывески / виды вывесок

Рекомендуется размещать вывески, представляющие собой объемные отдельно стоящие буквы или знаки без подложки, т.е. такие, за которыми виден участок фасада, на котором вывеска установлена. Рекомендуется полная светодиодная подсветка.



- ⊘ Не рекомендуется использовать несветовые вывески с внешней подсветкой. Различные типы выносных светильников могут по форме диссонировать между собой на общем фасаде.



1 Вывески / виды вывесок

Для подсветки элементов лучше использовать теплый и белый свет, сохраняя общий облик фасада.
Цветовая температура 3000-5000К.




1 Вывески / размещение

Вывески могут располагаться **только на фризе здания** в пределах охранной зоны. Буквы и знаки вывески можно размещать только в пределах этой зоны. За границы охранной зоны могут выходить прописные буквы, выносные элементы строчных букв и элементы знаковой формы. Вывеска не обязана занимать всё отведенное пространство.

Если форма логотипа не позволяет эффективно вписать его в охранную зону, то допускается выйти за границы на 15-20 %, при условии, что элементы логотипа при этом не будут перекрывать или касаться архитектурных деталей фасада.

 зона размещения вывески

 Вывески располагаются **только на фризе здания**



1 Вывески / размеры

Вывеска должна быть расположена в зелёной зоне



□ модуль = $1/4 h = 125$ мм □ зона размещения вывески

Максимальная высота букв = **250 мм**

Допустим выход выносных элементов из зелёной зоны на половину модуля



Максимальная высота вывески со всеми выносными элементами = **375 мм**

Вывески / выравнивание

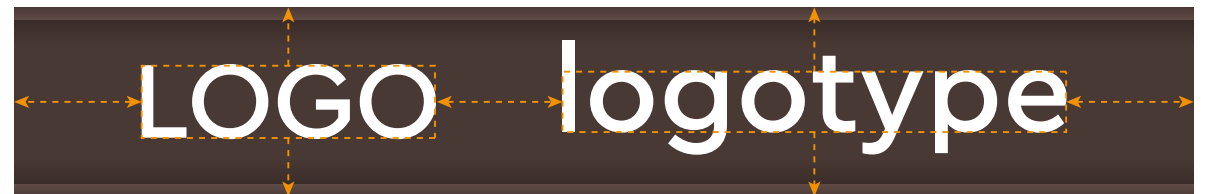
Выравнивание

Вывески должны оптически выравниваться по центру относительно размеров фриза



Размещение нескольких вывесок

На одном фризе можно разместить одну или несколько вывесок, соблюдая правила выравнивания

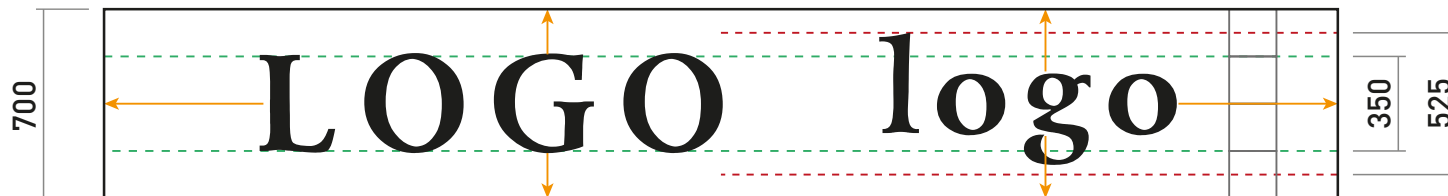


1 **Вывески /** виды вывесок

Рекомендуется размещать вывески, представляющие собой объемные отдельно стоящие буквы или знаки с контражной подсветкой или торцевой подсветкой.

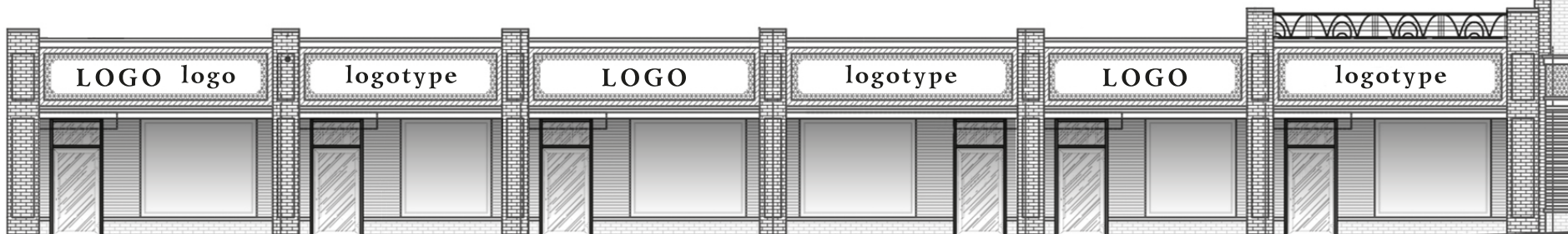


1 Вывески / размещение и размеры



Максимальная высота букв = **350 мм**

Максимальная высота вывески со всеми выносными элементами = **525 мм**

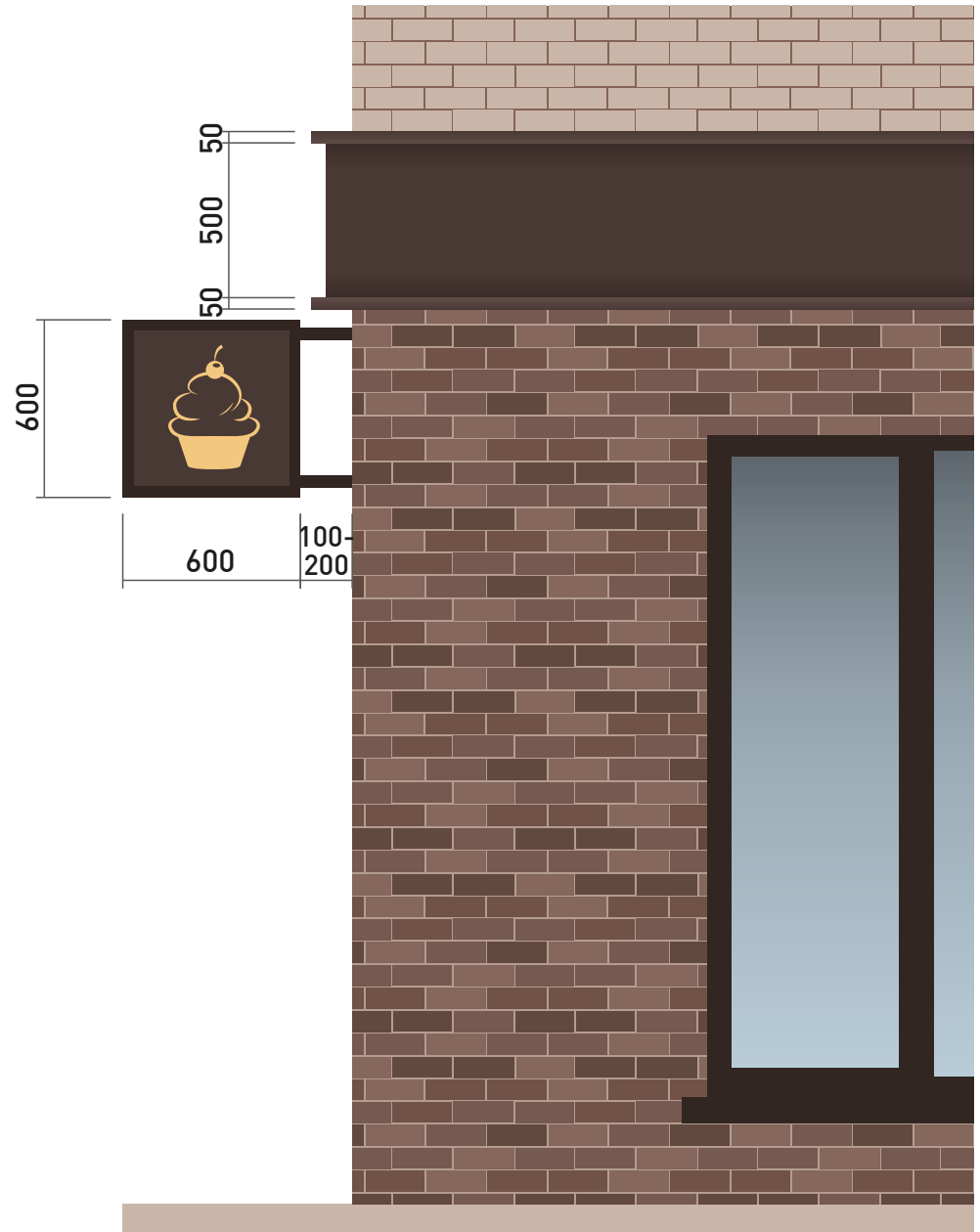


*все размеры указаны в миллиметрах

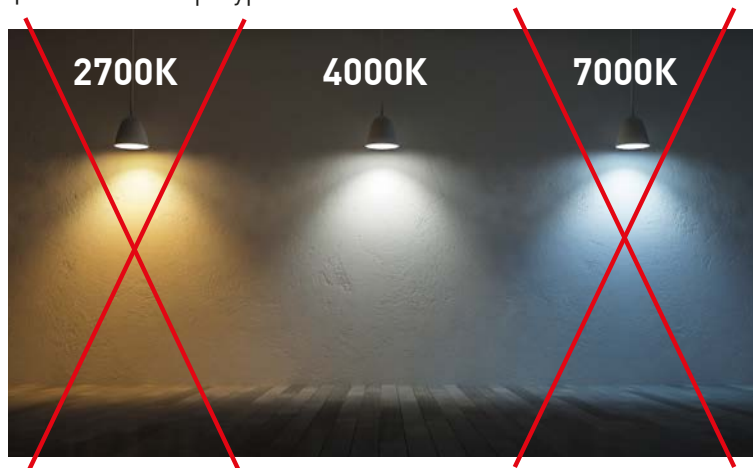
2 Панель-кронштейн

Панель-кронштейн — это вывеска, установленная поперек тротуара, перпендикулярно плоскости фасада. Их лучше видно проходим, которые идут непосредственно мимо заведения.

Максимальная высота панели = 600 мм

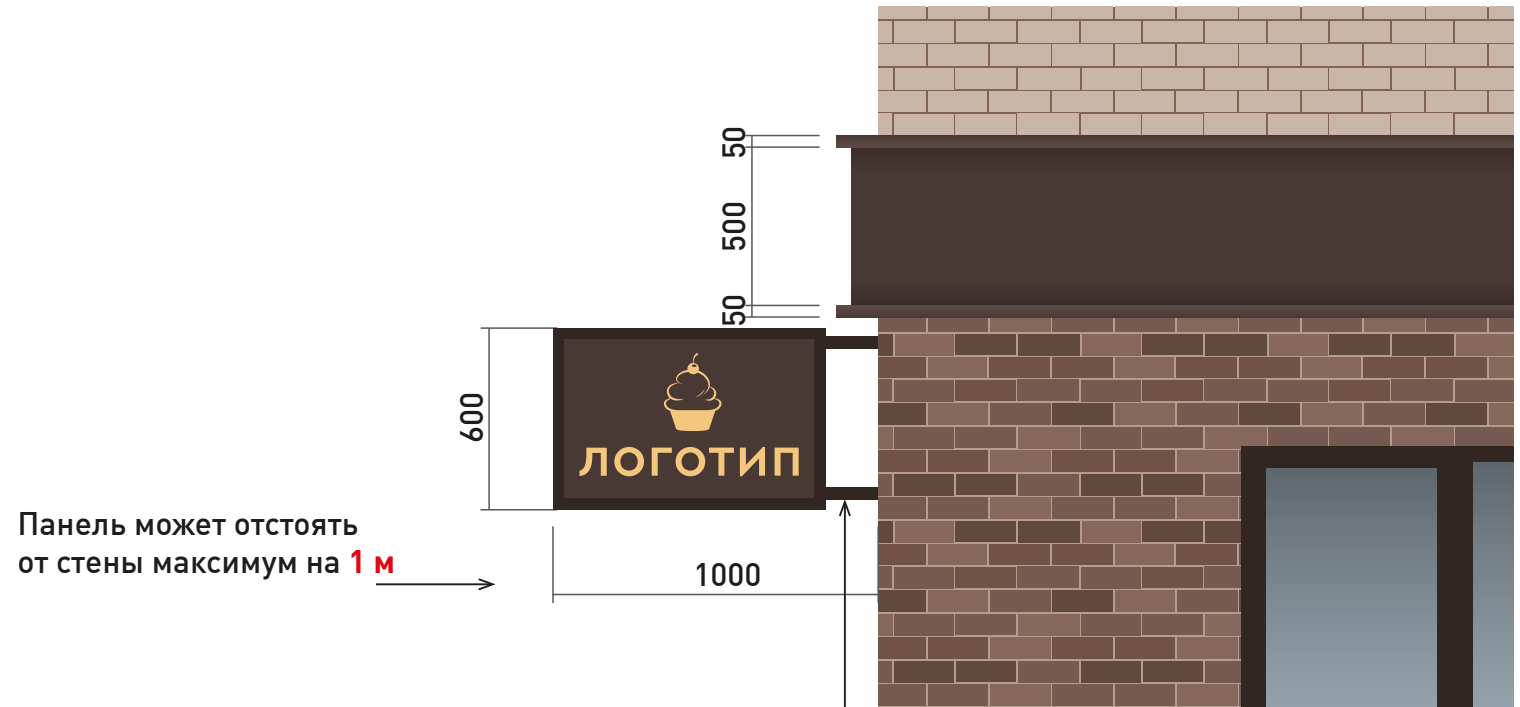


Для подсветки элементов лучше использовать теплый и белый свет, сохраняя общий облик фасада. Цветовая температура 3000-5000K.



*все размеры указаны в миллиметрах

2 Панель-кронштейн



Подсистема RAL 8019

Рекомендуем использовать подсистему в цвет фасада, так она становится незаметной и сохраняет первоначальный облик.

Пример хорошего крепления



Пример плохого крепления



3 Оформление витрины

Витрины должны быть открытыми и сообщать о товарах и услугах.

Графика на стекле витрины не должна занимать больше **30 %** площади витрины.

⊘ Недопустимый вариант заклейки

Глухие витрины или заклеенные рекламой витрины выглядят недружелюбно и создают впечатление заброшенности. Закрытые окна допустимы, только если в помещении ведутся ремонтные работы.



Примеры нарушений

